

## PowerLine™ 400 AC LED Tape Light

AL-11-06-X-XX-XX-X

### IMPORTANT SAFETY INSTRUCTIONS

#### WARNING: RISK OF FIRE AND SHOCK

##### READ AND FOLLOW ALL SAFETY INSTRUCTIONS

---

- Input: 120V AC / 60Hz
- Do not cover this product as the covering may cause the flexible light to overheat and melt or ignite.
- Do not operate with the flexible light tightly coiled. To prevent overheating do not allow contact between flexible light cables and parts of light cables. Maintain at least 12 mm spacing between flexible light cables or parts of light cables.
- Do not puncture, cut, shorten, or splice the flexible lighting.
- Do not route the cord or flexible lighting through walls, doors, windows or any like part of the building structure.
- Do not use if there is any damage to the light or cord insulation. Inspect periodically.
- Do not submerge flexible light in liquids, or use the product in the vicinity of standing water or other liquids.
- Secure this flexible light using only the hangers or clips provided. Do not secure this product or its cord with staples, nails, or anything that may damage the insulation or permanently attach the light to the building structure.
- Do not subject flexible lighting to continuous flexing.
- DO NOT EXCEED THE MAXIMUM NUMBER OF EXTENSIONS OR FLEXIBLE LIGHT LENGTHS PERMITTED BY THE MARKING.
- Do not install in cabinets, tanks or enclosures of any kind.
- This product has a polarized plug (one blade is wider than the other) as a feature to reduce the risk of electric shock. This plug will fit in a polarized outlet only one way. If the plug does not fit fully in the outlet, reverse the plug. If it still does not fit, contact a qualified electrician. Do not use with an extension cord unless plug can be fully inserted. Do not alter or replace the plug.

##### SAVE THESE INSTRUCTIONS

---

WARNING: When using outdoor use portable lighting products, basic safety precautions should always be followed to reduce the risk of fire, electric shock, and personal injury, including the following:

- Ground Fault Circuit Interrupter (GFCI) protection should be provided on the circuits or outlet to be used for the outdoor use flexible lighting product. Receptacles are available having built-in GFCI protection for this measure of safety.
- Use only outdoor extension cords, such as type SW, SOW, STW, STOW, SJW, SJOW, SJTW, or SJTOW. This designation is marked on the wire of the extension cord.
- Caution: Do not install closer than 3 meters (10 feet) from a swimming pool surface.
- Disconnect the power before connecting tape light segments together.
- Maximum continuous run should not exceed 164 feet.
- Make sure that all connections and the end cap on the last segment are tightly secured to prevent the entry of water.
- Use only extension cables recommended by Alloy LED, LLC.
- Risk of fire. Replace fuse only with 8 Amp, 125 Volt fuse (provided with product).

## PowerLine™ 400 AC LED Tape Light

AL-11-06-X-XX-XX-X

# CONSIGNES DE SÉCURITÉ IMPORTANTES

## ATTENTION: RISQUE D'INCENDIE ET DE CHOC

### LIRE ET SUIVRE TOUTES LES CONSIGNES DE SÉCURITÉ

---

- Energie: 120V AC / 60Hz
- Ne couvrez pas ce produit, car le revêtement risque de surchauffer et de fondre ou de s'enflammer.
- Ne pas utiliser avec la lumière flexible étroitement enroulée. Pour éviter une surchauffe, ne pas laisser entrer les câbles de lumière flexibles et les parties des câbles de lumière. Maintenez un espacement d'au moins 12 mm entre les câbles de lumière souples ou les parties des câbles de lumière.
- Ne pas perforer, couper, raccourcir ou épisser l'éclairage flexible.
- Ne faites pas passer le cordon ou un éclairage flexible à travers les murs, les portes, les fenêtres ou toute partie similaire de la structure du bâtiment.
- Ne pas utiliser s'il y a des dommages à l'isolation de la lumière ou du cordon. Inspectez périodiquement.
- N'immergez pas de lumière flexible dans des liquides ou utilisez le produit à proximité d'eau stagnante ou d'autres liquides.
- Fixez cette lumière flexible en utilisant seulement les cintres ou les clips fournis. Ne fixez pas ce produit ou son cordon avec des agrafes, des clous ou tout autre objet susceptible d'endommager l'isolation ou de fixer de façon permanente la lumière à la structure du bâtiment.
- Ne soumettez pas l'éclairage flexible à une flexion continue.
- NE DÉPASSEZ PAS LE NOMBRE MAXIMUM D'EXTENSIONS OU DE LONGUEURS FLEXIBLES PERMIS PAR LE MARQUAGE.
- Ne pas installer dans des armoires, des réservoirs ou des enceintes d'aucune sorte.
- Ce produit a une fiche polarisée (une lame est plus large que l'autre) pour réduire le risque de choc électrique. Cette fiche ne peut être insérée dans une prise polarisée que dans un sens. Si la fiche ne rentre pas complètement dans la prise, inversez la prise. Si cela ne vous convient toujours pas, contactez un électricien qualifié. Ne pas utiliser avec une rallonge à moins que la fiche ne puisse être complètement insérée. Ne pas modifier ou remplacer la fiche.

### CONSERVEZ CES INSTRUCTIONS

---

AVERTISSEMENT: Lors de l'utilisation de produits d'éclairage portatifs à usage extérieur, des précautions de sécurité élémentaires doivent toujours être respectées afin de réduire les risques d'incendie, d'électrocution et de blessures corporelles, notamment:

- Un disjoncteur de fuite à la terre (GFCI) doit être installé sur les circuits ou la prise à utiliser pour le produit d'éclairage flexible à usage extérieur. Les récipients sont équipés d'une protection GFCI intégrée pour cette mesure de sécurité.
- N'utilisez que des rallonges extérieures, telles que SW, SOW, STW, STOW, SJW, SJOW, SJTW ou SJTOW. Cette désignation est marquée sur le fil de la rallonge.
- Attention: Ne pas installer à moins de 3 mètres (10 pieds) d'une surface de piscine.
- Débranchez l'alimentation avant de connecter les segments de bande de lumière ensemble.
- La course continue maximale ne devrait pas dépasser 50 mètres (164 pieds).
- Assurez-vous que toutes les connexions et le bouchon du dernier segment sont bien fixés pour empêcher l'entrée d'eau.
- Utilisez uniquement des segments d'extension recommandés par Alloy LED, LLC.
- Risque d'incendie. Remplacer le fusible uniquement par un fusible de 8 ampères, 125 volts (fourni avec le produit).

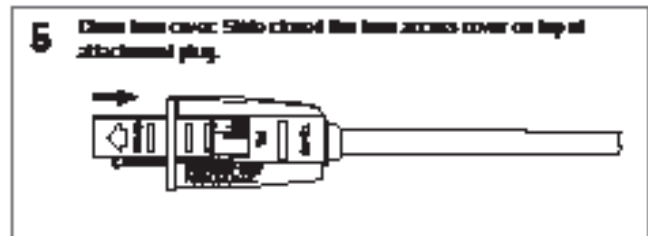
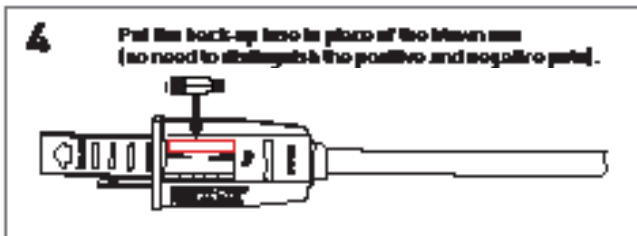
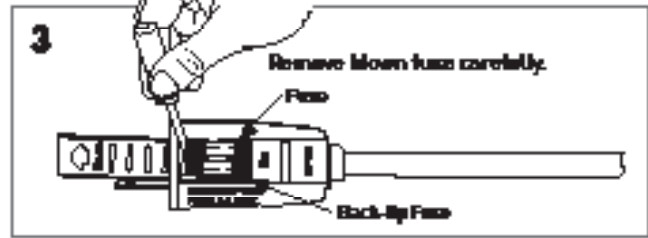
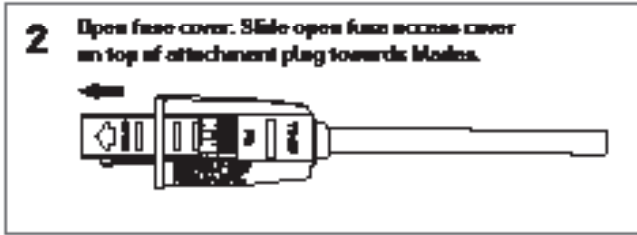
# ALLOY LED® Installation Instructions

## PowerLine™ 400 AC LED Tape Light

AL-11-06-X-XX-XX-X

### Fuse Replacement Instructions:

**1** Grasp plug and remove from the receptacle or other outlet device. Do not unplug by pulling on cord.



\*Risk of fire. Replace fuse only with 8 Amp, 125 Volt fuse (provided with product).

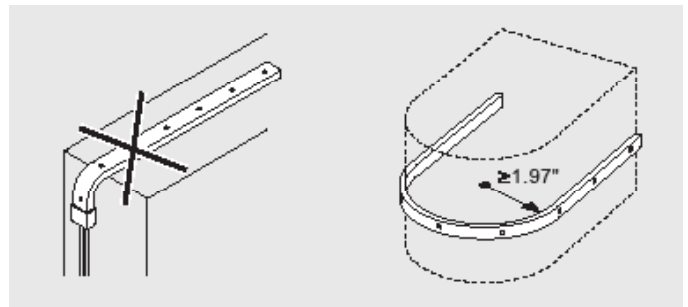
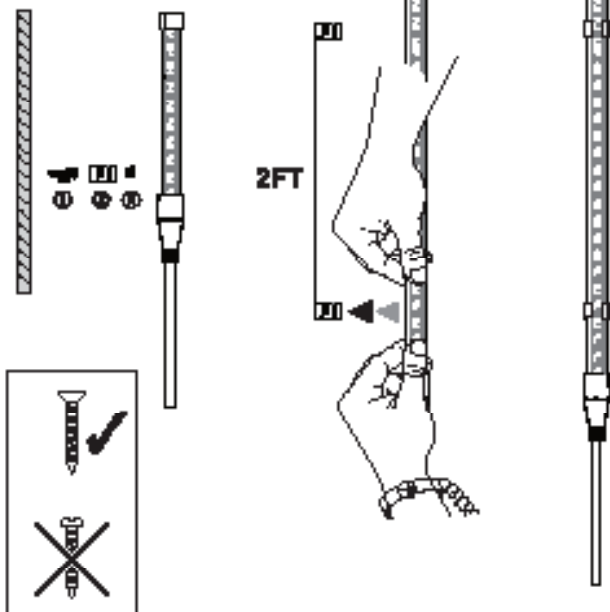
\*Risque d'incendie. Remplacer le fusible uniquement par un fusible de 8 ampères, 125 volts (fourni avec le produit).

\*Risk of fire. Do not replace attachment plug. Contains a safety device (fuse) that should not be removed. Discard product if the attachment plug is damaged.

\*Risque d'incendie. Ne remplacez pas le bouchon de fixation. Contient un dispositif de sécurité (fusible) qui ne doit pas être retiré. Jetez le produit si le connecteur est endommagé.

### Installation Using Mounting Clips

- ① Wall Plug
- ② Mounting Clip
- ③ Flat-head Screw



# ALLOY LED® Installation Instructions

## PowerLine™ 400 AC LED Tape Light

AL-11-06-X-XX-XX-X

### WARNING:

**CUTTING POWERLINE TAPE LIGHT IN THE FIELD WILL VOID THE PRODUCT'S ETL LISTING.**  
For custom lengths of ETL Listed PowerLine tape, use Alloy LED's custom finishing service.

Connecting the power cable to the tape light

**1**

Put the silicone gasket on the bottom of the plug



**2**

Insert the plug into the terminal pins

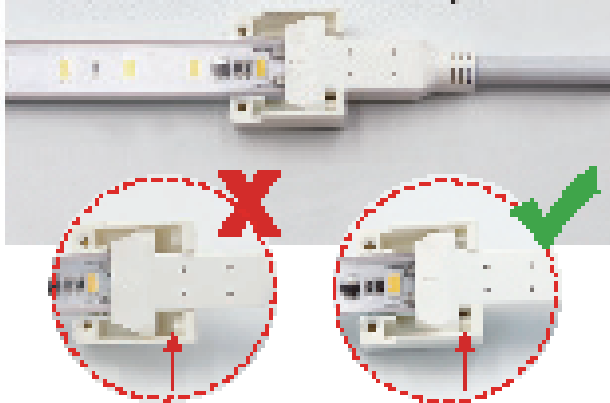


Arrow must be visible to ensure correct polarity.



**3**

Place the plug and tape into the bottom cover of the end cap

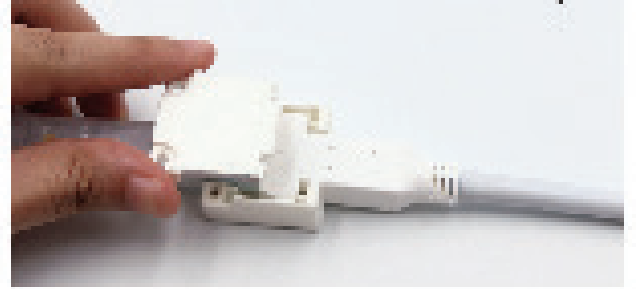


with gap

without gap

**4**

Install the cover of the end cap



**5**

Attach cover

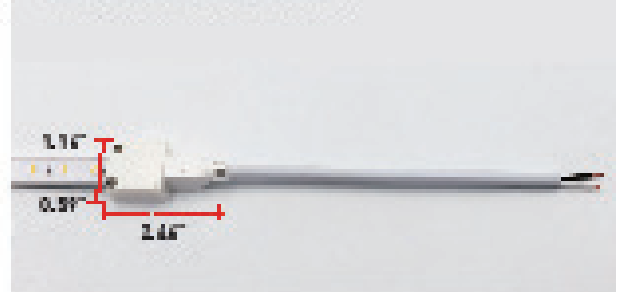
Secure the side with the two machine screws (included)



Secure the top with the two wood screws (included)

**6**

Installation finished



# ALLOY LED® Installation Instructions

## PowerLine™ 400 AC LED Tape Light

AL-11-06-X-XX-XX-X

### WARNING:

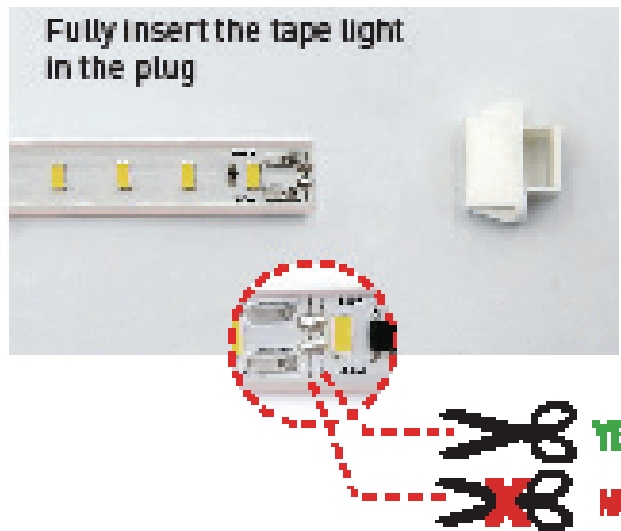
**CUTTING POWERLINE TAPE LIGHT IN THE FIELD WILL VOID THE PRODUCT'S ETL LISTING.**  
For custom lengths of ETL Listed PowerLine tape, use Alloy LED's custom finishing service.

Installing the end cap on the end of the tape light

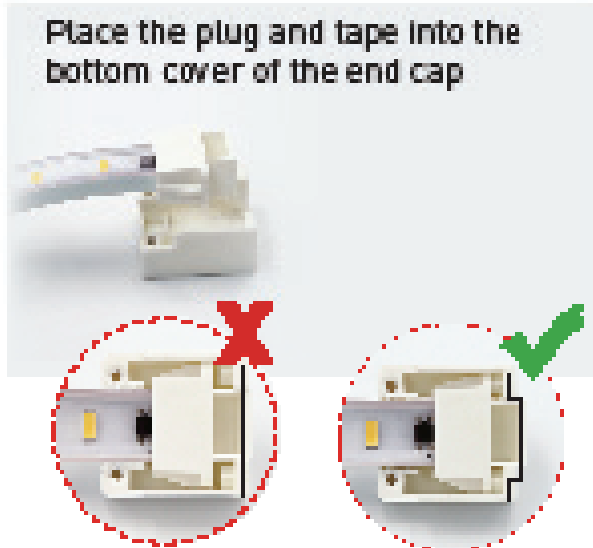
- 1** Put the silicone gasket into the bottom of the plug



- 2** Fully Insert the tape light in the plug



- 3** Place the plug and tape into the bottom cover of the end cap



- 4** Install the cover of the end cap



- 5** Attach cover



- 6** Installation finished

